

Henri Marie Raymond de Toulouse-Lautrec Monfa foi um pintor pós-impressionista e litógrafo francês, conhecido por pintar a vida boêmia de Paris do final do século XIX. Sendo ele mesmo um boêmio, faleceu precocemente aos 36 anos de sífilis e alcoolismo. Trabalhou por menos de vinte anos mas deixou um legado artístico importantíssimo, tanto no que se refere à qualidade e quantidade de suas obras, como também no que se refere à popularização e comercialização da arte. Toulouse-Lautrec revolucionou o design gráfico dos cartazes publicitários, ajudando a definir o estilo que seria posteriormente conhecido como Art Nouveau. Filho mais velho do Conde Toulouse-Lautrec-Monfa, de quem deveria herdar o título, falecendo antes do pai.

# TOULOUSE LAUTREC

---

Obra sugerida por Valéria da Silva Bezerra,  
EEMTI ESTADO DA BAHIA.

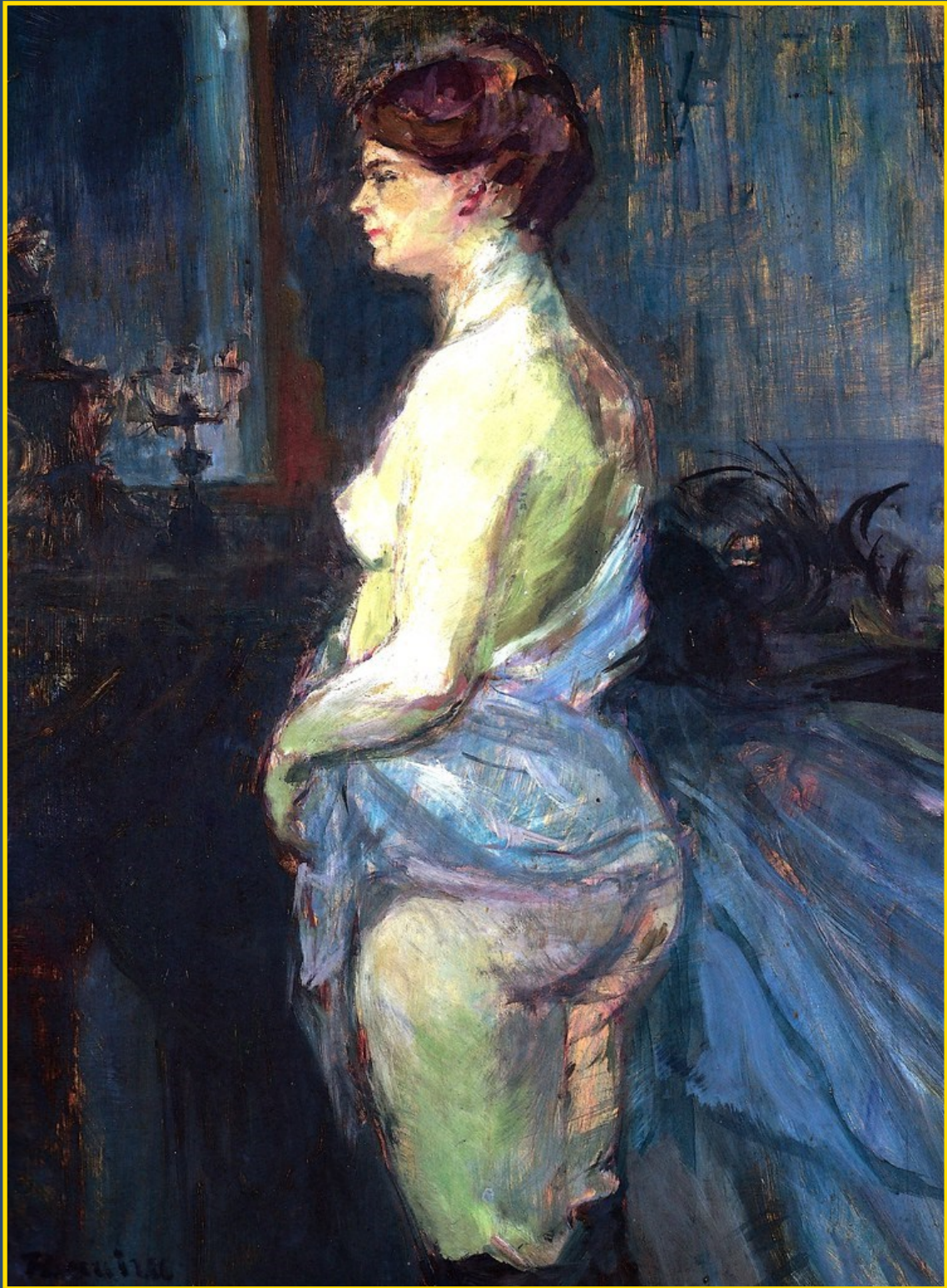
---

IN THE SALON OF THE RUE DES MOLINS. 1894. Óleo sobre tela.



# TOULOUSE-LAUTREC

OBRA SUGERIDA POR LUZIA DE ASSIS SILVA, EEMTI ESTADO DA BAHIA.



FEMME RETROUSSANT SA CHEMISE (MULHER TIRANDO A CAMISA), 1901. ÓLEO SOBRE TELA.



---

TOULOUSE-LAUTREC

# DUAS MULHERES NO MANGUE COM PERSIANA



1928.

## LASAR SEGALL

Quando Segall chega ao Rio de Janeiro, no final de 1923, conhece a região do Mangue. As impressões dessa zona de prostituição carioca resultam em pinturas, em uma coleção de gravuras executadas em metal e madeira, a partir de 1928, na França, e no álbum *Mangue*, de 1943. Nas gravuras da série *Mangue*, os corpos femininos são traçados por linhas arredondadas, guardando sua sensualidade natural, mas as cenas são formalmente tensas. As mulheres se oferecem semi-encobertas por venezianas, escondidas por cortinas, de costas ou apenas vislumbradas nas soleiras das portas. Nos anos 1950, o tema da prostituição inspira a série das *Erradias*.

LASAR

SEGALL



Lasar Segall (Vilna, 21 de julho de 1889 — São Paulo, 2 de agosto de 1957) foi um pintor, escultor e gravurista judeu nascido no território da atual Lituânia. O trabalho de Segall teve influências do impressionismo, expressionismo e modernismo. Seus temas mais significativos foram representações pictóricas do sofrimento humano: a guerra e a perseguição. No ano de 1923, Lasar Segall mudou-se definitivamente para o Brasil. Já era um artista conhecido. Contudo, foi aqui que, segundo suas próprias palavras, sua arte ganhou o "milagre da luz e da cor". Foi um dos primeiros artistas modernistas a expor no Brasil.